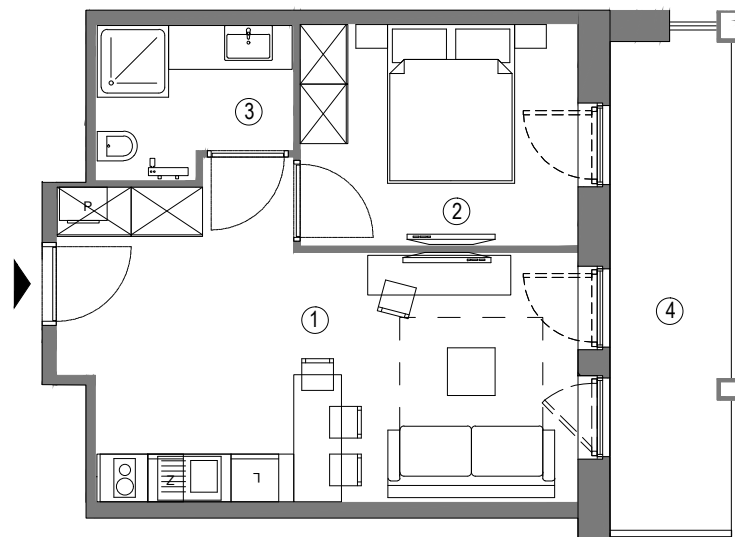




Kompleks i lokalizacja lokalu na piętrze I Complex and location of the apartment on the floor

APARTAMENT 2-POKOJOWY - BUDYNEK APARTAMENTOWY F
PLAN OF A 2-ROOM APARTMENT

F.304 piętro / floor: III



Inwestor / Investor:

Z D R O J O W A I N V E S T M

POWIERZCHNIA / FLOOR AREA:

37,5 m²

ZESTAWIENIE POWIERZCHNI / TOTAL AREA DETAILS:

Pomiarów dokonano zgodnie z polską normą PN-70/B-02365
Area measured in accordance with Polish standard PN-70/B-02365

Liczba pomieszczeń / No. of rooms 3
Rodzaj lokalu / Property type apartment / apartament
Powierzchnie dodatkowe / Additional areas -
Standard / Standard finished / wykończony

1. Salon / Living room	23,1 m ²
2. Pokój / Room	9,90 m ²
3. Łazienka / Bathroom	4,5 m ²
RAZEM / TOTAL:	37,5 m²
4. + (terrace / taras)	9,4 m ²



+48 91 40 40 440

www.zdrojowainvest.pl

Kotłobrzeg ★ Świnoujście ★ Ustronie Morskie ★ Szklarska Poręba ★ Warszawa