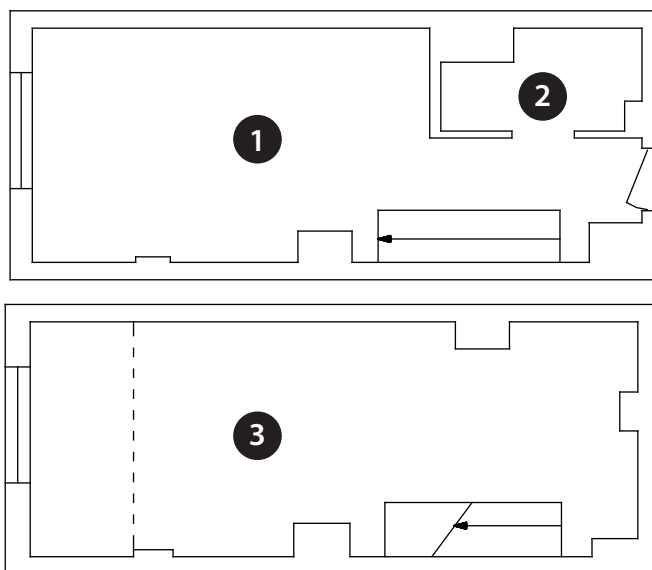


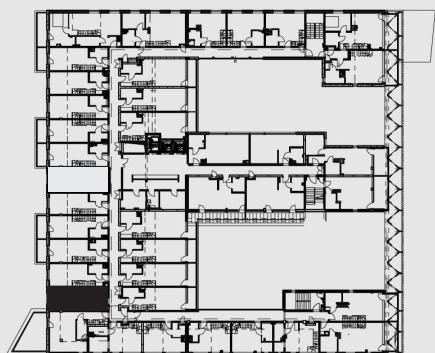
APARTAMENT JEDNOPOKOJOWY Z ANTRESOLĄ

421
piętro: **IV**

powierzchnia: **50,34 m²**
liczba pomieszczeń: **3**
rodzaj lokalu: **apartament**
powierzchnie dodatkowe: **-**
standard: **wykończony**



Plan hotelu



- 1** - Pokój z aneksem kuchennym
- 2** - Łazienka
- 3** - Antresola

24,47 m²
3,85 m²
22,02 m²

Łączna powierzchnia lokalu:

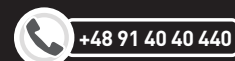
50,34 m²

Inwestor:



**ZDROJOWA
INVEST®**

Biuro sprzedaży:



sprzedaz@zdrojowainvest.pl
www.zdrojowainvest.pl