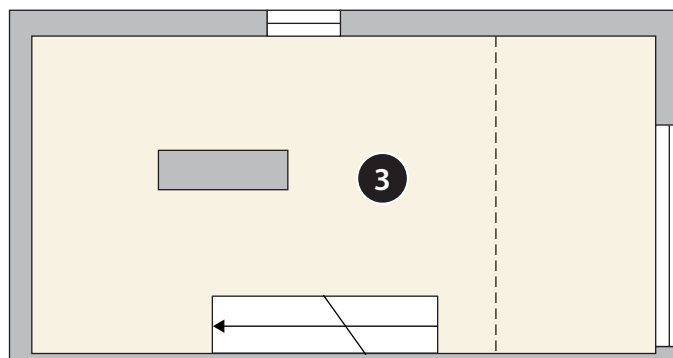
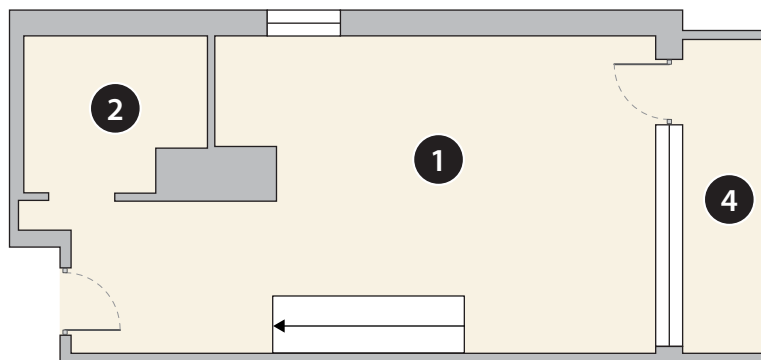


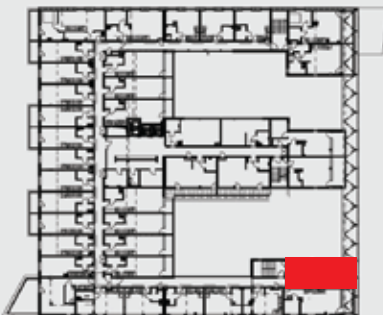
APARTAMENT DWUPOKOJOWY

**429**  
piętro: **IV**

powierzchnia: **59,47 m<sup>2</sup>**  
liczba pomieszczeń: **3**  
rodzaj lokalu: **apartament**  
powierzchnie dodatkowe: **-**  
standard: **wykończony**



Rzut piętra



ZESTAWIENIE POWIERZCHNI:

1 - Pokój z aneksem kuchennym	<b>30,01 m<sup>2</sup></b>
2 - Łazienka	<b>5,13 m<sup>2</sup></b>
3 - Antresola	<b>24,33 m<sup>2</sup></b>
<b>Łączna powierzchnia lokalu:</b>	<b>59,47 m<sup>2</sup></b>
4 - Balkon	<b>8,02 m<sup>2</sup></b>

Inwestor:



**ZDROJOWA  
INVEST®**

Biuro sprzedaży:



sprzedaz@zdrojowainvest.pl  
www.zdrojowainvest.pl