



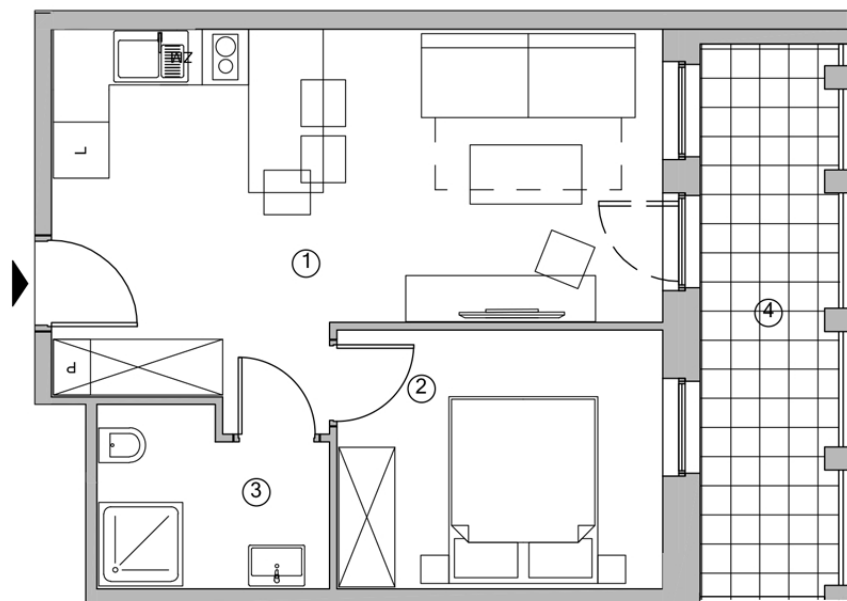
Kompleks i lokalizacja lokalu na piętrze | Complex and location of the apartment on the floor

APARTAMENT 2-POKOJOWY - BUDYNEK APARTAMENTOWY E PLAN OF A 2-ROOM APARTMENT

E.201

piętro / floor: II

0 1 2 m



Investor / Investor:

Z D R O J O W A I N V E S T TM

POWIERZCHNIA / FLOOR AREA:

38,2 m²

ZESTAWIENIE POWIERZCHNI / TOTAL AREA DETAILS:

Liczba pomieszczeń / No. of rooms

3

Rodzaj lokalu / Property type

apartment / apartament

Powierzchnie dodatkowe / Additional areas

-

Standard / Standard

finished / wykończony

1. Salon / Living room

23,8 m²

2. Pokój / Room

9,9 m²

3. Łazienka / Bathroom

4,5 m²

RAZEM / TOTAL:

38,2 m²

4. + (terrace / taras)

8,7 m²

Niniejsza karta odzwierciedla jedynie planowany kształt lokalu, jego układ funkcjonalny oraz metraż, które mogą odbiegać od ostatecznych. Rzeczywisty kształt kompleksu może odbiegać od zaprezentowanego na karcie. Cena lokalu nie obejmuje wyposażenia, które jest jedynie przykładowe i stanowi jeden z możliwych sposobów aranżacji. Niniejsza karta nie stanowi oferty w rozumieniu przepisów prawa.

The above plan reflects the planned form only, its functional composition and floor area can deviate from its final configuration. The actual form of the complex can deviate from the proposed on the plan. The price does not include the equipment that is exemplary and represents only one of the possible decor options. The plan does not constitute an offer in any jurisdiction.



+48 91 40 40 440

www.zdrojowainvest.pl

Kotłobrzeg ★ Świnoujście ★ Ustronie Morskie ★ Szklarska Poręba ★ Warszawa