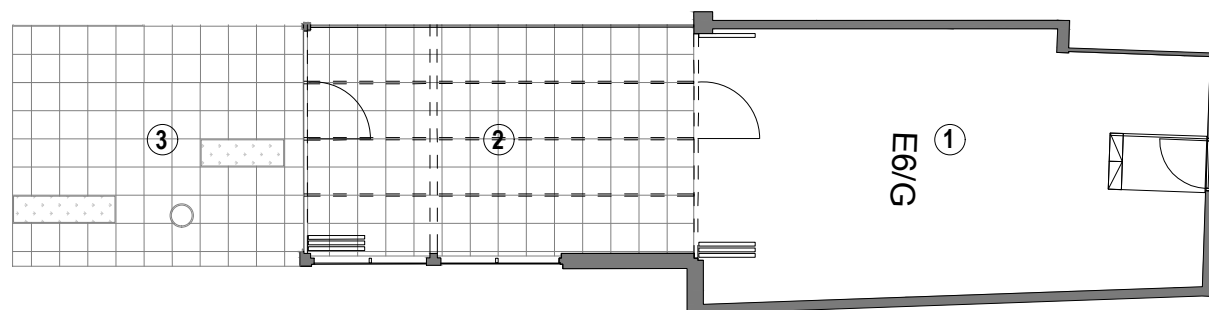
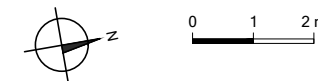


Kompleks i lokalizacja lokalu na piętrze I Complex and location of the apartment on the floor

LOKAL USŁUGOWY PLAN COMMERCIAL PREMISES

E.6

piętro / floor: **0**



Investor / Investor:

ZDROJOWA INVEST®
ZAINWESTUJ I ZARABIAJ PODWÓJNIE!
INVEST AND EARN DOUBLE!

POWIERZCHNIA / FLOOR AREA:

99,9 m²

ZESTAWIENIE POWIERZCHNI / TOTAL AREA DETAILS:

Pomiarów dokonano zgodnie z polską normą PN-70/B-02365
Area measured in accordance with Polish standard PN-70/B-02365

Liczba pomieszczeń / No. of rooms	2
Rodzaj lokalu / Property type	lokal usługowy / commercial premises
Powierzchnie dodatkowe / Additional areas	-
Standard / Standard	unfinished / niewykończony

1. Pomieszczenie / Premises	60,2 m ²
2. Pomieszczenie / Przeszkłony "ogródek" / Premises / Glazed garden	39,7 m ²
3. + Ogródek / Garden	31,7 m ²
RAZEM / TOTAL:	99,9 m²



+48 91 40 40 440

www.zdrojowainvest.pl

Kotłobrzeg ★ Świnoujście ★ Ustronie Morskie ★ Szklarska Poręba ★ Warszawa