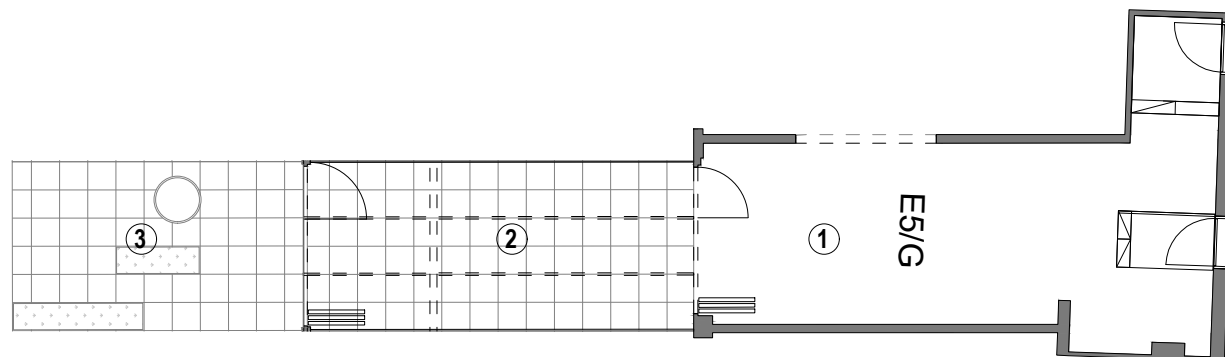
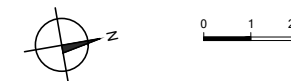


Kompleks i lokalizacja lokalu na piętrze I Complex and location of the apartment on the floor

LOKAL USŁUGOWY PLAN COMMERCIAL PREMISES

E.5

piętro / floor: **0**



Investor / Investor:

ZDROJOWA INVEST®
ZAINWESTUJ I ZARABIAJ PODWÓJNIE!
INVEST AND EARN DOUBLE!

Niniejsza karta odzwierciedla jedynie planowany kształt lokalu, jego układ funkcjonalny oraz metraże, które mogą odbiegać od ostatecznych. Rzeczywisty kształt kompleksu może odbiegać od zaprezentowanego na karcie. Cena lokalu nie obejmuje wyposażenia, które jest jedynie przykładowe i stanowi jeden z możliwych sposobów aranżacji. Niniejsza karta nie stanowi oferty w rozumieniu przepisów prawa.

The above plan reflects the planned form only, its functional composition and floor area can deviate from its final configuration. The actual form of the complex can deviate from the proposed on the plan. The price does not include the equipment that is exemplary and represents only one of the possible decor options. The plan does not constitute an offer in any jurisdiction

POWIERZCHNIA / FLOOR AREA:

78,8 m²

ZESTAWIENIE POWIERZCHNI / TOTAL AREA DETAILS:

Liczba pomieszczeń /No. of rooms
Rodzaj lokalu / Property type
Powierzchnie dodatkowe / Additional areas
Standard / Standard

2
lokal usługowy /commercial premises
-
unfinished / niewykończony

1. Pomieszczenie / Premises	49,5 m ²
2. Pomieszczenie / Przeszkłony "ogródek" / Premises / Glazed garden	29,3 m ²
3. + Ogródek / Garden	22,3 m ²
RAZEM / TOTAL:	78,8 m²



+48 91 40 40 440

www.zdrojowainvest.pl

Kotłobrzeg ★ Świnoujście ★ Ustronie Morskie ★ Szklarska Poręba ★ Warszawa