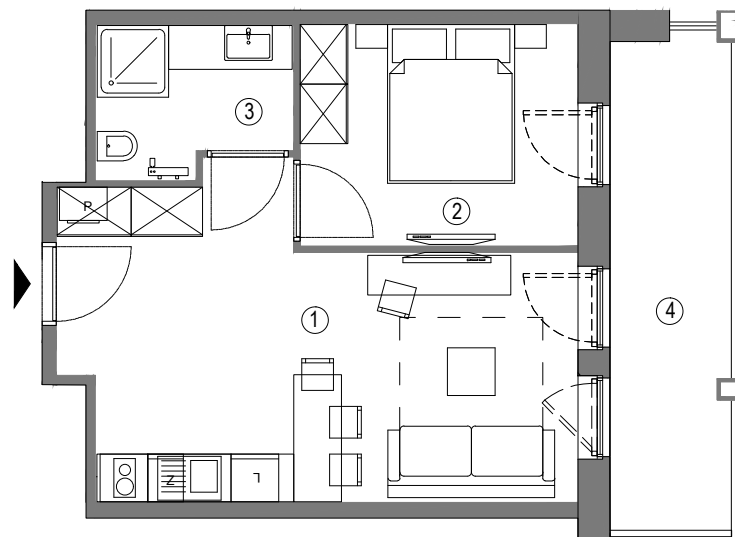




Kompleks i lokalizacja lokalu na piętrze I Complex and location of the apartment on the floor

APARTAMENT 2-POKOJOWY - BUDYNEK APARTAMENTOWY F
PLAN OF A 2-ROOM APARTMENT

F.104 piętro / floor: I



Investor / Investor:

ZDROJOWA INVEST®
ZAINWESTUJ I ZARABIAJ PODWÓJNIE!
INVEST AND EARN DOUBLE!

POWIERZCHNIA / FLOOR AREA:

Pomiarów dokonano zgodnie z polską normą PN-70/B-02365
Area measured in accordance with Polish standard PN-70/B-02365

Liczba pomieszczeń / No. of rooms 3
Rodzaj lokalu / Property type apartment / apartament
Powierzchnie dodatkowe / Additional areas -
Standard / Standard finished / wykończony

37,0 m²

ZESTAWIENIE POWIERZCHNI / TOTAL AREA DETAILS:

1. Salon / Living room	22,6 m ²
2. Pokój / Room	10,0 m ²
3. Łazienka / Bathroom	4,4 m ²
RAZEM / TOTAL:	37,0 m²
4. + (terrace / taras)	9,6 m ²



+48 91 40 40 440

www.zdrojowainvest.pl

Kotłobrzeg ★ Świnoujście ★ Ustronie Morskie ★ Szklarska Poręba ★ Warszawa